

## Movimentazione Stoviglie Piano prelavaggio intermedio con vasca

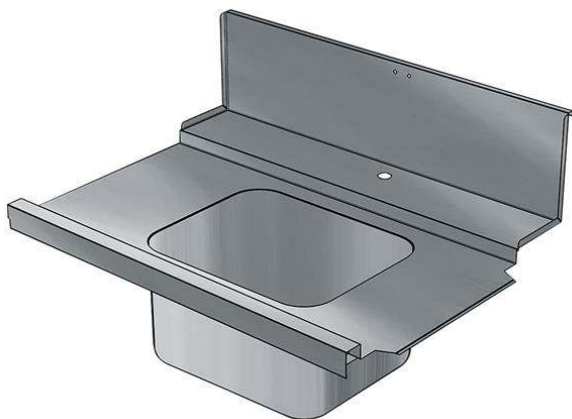
ARTICOLO N° \_\_\_\_\_

MODELLO N° \_\_\_\_\_

NOME \_\_\_\_\_

SIS # \_\_\_\_\_

AIA # \_\_\_\_\_

**865317 (BHHP10R)**Top prelavaggio intermedio  
con vasca, carico destra vs  
sinistra, 1000 mm

### Descrizione

#### Articolo N° \_\_\_\_\_

Per lavastoviglie a capottina. Costruito in acciaio inox 304 AISI. Altezza paraspruzzi 250 mm. Dimensione vasca 500x400x300h mm con tubo troppo pieno e foro di scarico. Direzione cestello: da destra a sinistra.

### Caratteristiche e benefici

- Progettato per cesti lavastoviglie da 500x500 mm.
- Progettati per connessione diretta alla lavastoviglie (a destra, a sinistra)

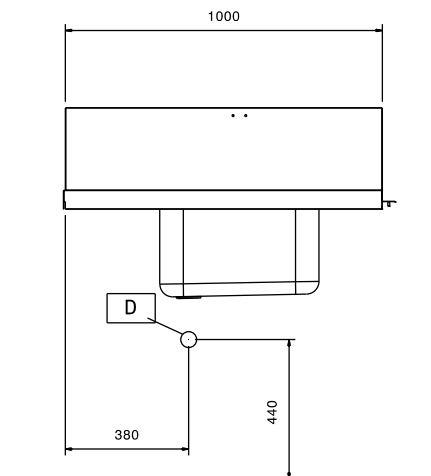
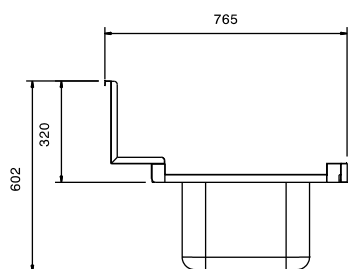
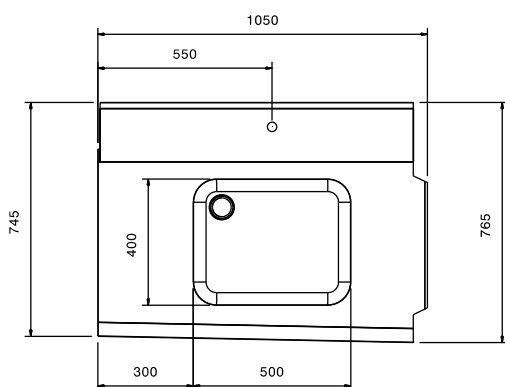
### Costruzione

- Piani completamente piegati con profilo anti-gocciolamento per una pulizia facile e sicura.
- Tutte le superfici lisce con finitura lucida.
- Interamente in acciaio inox AISI 304.
- Alzatina inclusa.
- [NOT TRANSLATED]

### Accessori opzionali

- |  |            |                          |
|--|------------|--------------------------|
| • - NOT TRANSLATED -   | PNC 855381 | <input type="checkbox"/> |
| • Rubinetto con doccia di prelavaggio monoforo (da montare sul piano)                          | PNC 855385 | <input type="checkbox"/> |
| • RUBINETTO CON LEVA A GOMITO DOCCIA+SNODO   | PNC 855386 | <input type="checkbox"/> |
| • - NOT TRANSLATED -   | PNC 855389 | <input type="checkbox"/> |
| • Kit per fissaggio a pavimento di 2 gambe quadre composto da 2 piedini con flange e tasselli. | PNC 865386 | <input type="checkbox"/> |
| • Sifone singolo in plastica da 2" per lavatoi   | PNC 895313 | <input type="checkbox"/> |

Approvazione: \_\_\_\_\_

**Fronte****Lato****Alto****Informazioni chiave****Dimensioni esterne, larghezza:****865317 (BHHP10R)** 1050 mm**Dimensioni esterne, profondità:** 765 mm**Dimensioni esterne, altezza:** 600 mm**Peso netto:** 8 kg**Dimensioni vasca** 500x400x300h**Direzione caricamento:** da destra a sinistra